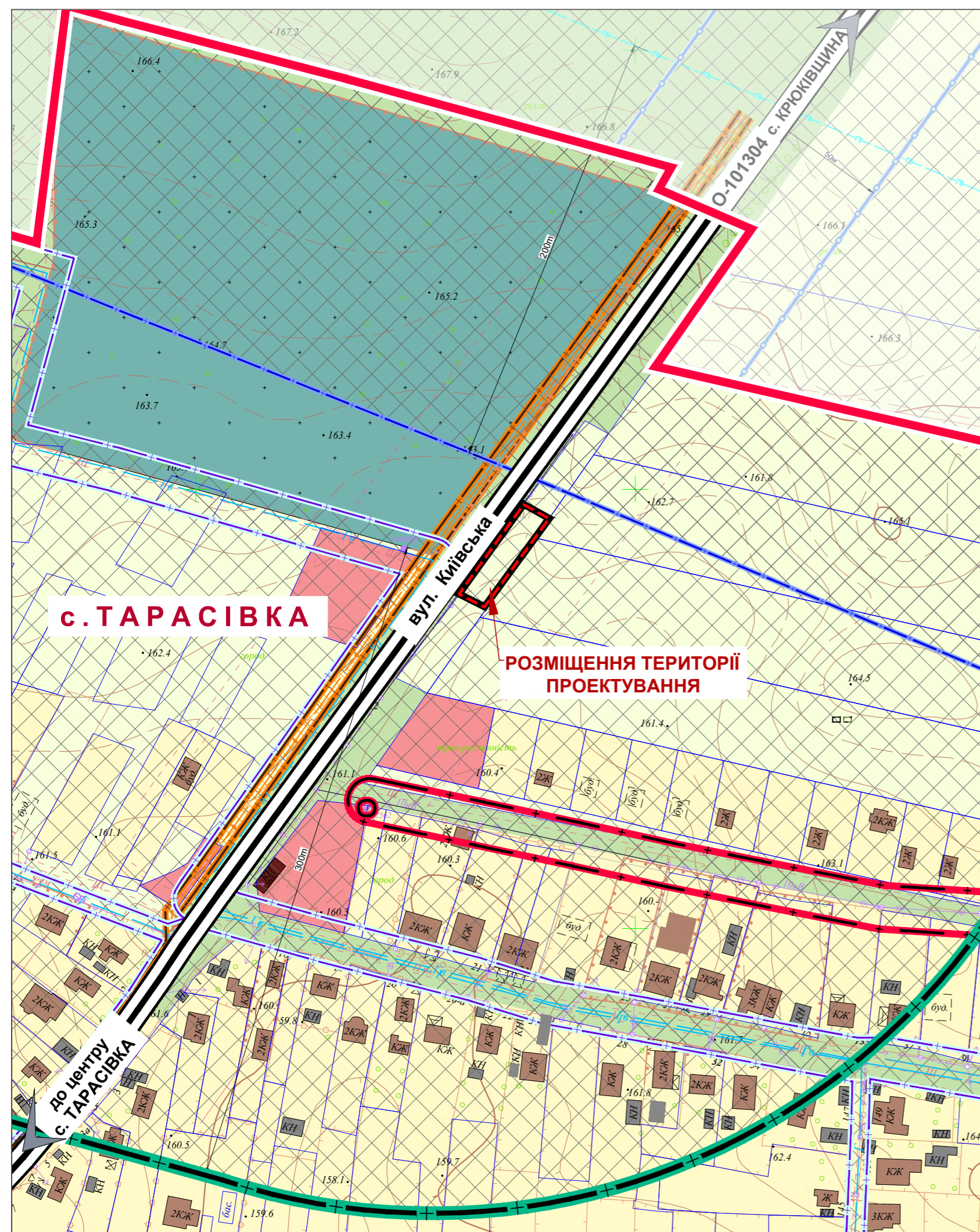


с. ТАРАСІВКА ФАСТІВСЬКИЙ РАЙОН КИЇВСЬКА ОБЛАСТЬ

ДЕТАЛЬНИЙ ПЛАН ТЕРИТОРІЇ НА ЗЕМЕЛЬНУ ДІЛЯНКУ ІЗ КАДАСТРОВИМ НОМЕРОМ 3222486601:01:012:5069 ПІД РОЗМІЩЕННЯ БУДІВЕЛЬ ДОРОЖНЬОГО СЕРВІСУ В МЕЖАХ БОЯРСЬКОЇ МІСЬКОЇ ТЕРИТОРІАЛЬНОЇ ГРОМАДИ ФАСТІВСЬКОГО РАЙОНУ КИЇВСЬКОЇ ОБЛАСТІ

СХЕМА РОЗТАШУВАННЯ ТЕРИТОРІЇ ДЕТАЛЬНОГО ПЛАНУ ТЕРИТОРІЇ В СИСТЕМІ ПЛАНУВАЛЬНОЇ СТРУКТУРИ НАСЕЛЕНОГО ПУНКТУ

М 1:2000



УМОВНІ ПОЗНАЧЕННЯ:

- МЕЖІ:**
- с. ТАРАСІВКА
 - РОЗРОБКИ ДПТ
 - ЗЕМЛЕКОРИСТУВАННЯ

ТЕРИТОРІЇ:

- 10102.0 ЖИТЛОВОЇ САДИБНОЇ ЗАБУДОВИ
- 10200.0 ГРОМАДСЬКА ЗАБУДОВА
- 20506.6 КЛАДОВИЩ ТА КРЕМАТОРІВ
- 30100.0 ПІД РІЛЛЕЮ ТА ПЕРЕЛОГАМИ (для ведення особистого селянського господарства)
- 40300.0 ОЗЕЛЕНЕНІ ТЕРИТОРІЇ

ПЛАНУВАЛЬНІ ОБМЕЖЕННЯ:

- 01.03 ОХОРОННА ЗОНА НАВКОЛО (УЗДОВЖ) ОБ'ЄКТА ТРАНСПОРТУ
- 01.04 ОХОРОННА ЗОНА НАВКОЛО (УЗДОВЖ) ОБ'ЄКТА ЕЛЕКТРОВЗ'ЯЗКУ (кабелі зв'язку)
- 01.05 ОХОРОННА ЗОНА НАВКОЛО (УЗДОВЖ) ОБ'ЄКТА ЕНЕРГЕТИЧНОЇ СИСТЕМИ (повітряних ЛЕП 10 кВ, ТП.)
- 01.08 ОХОРОННА ЗОНА НАВКОЛО ІНЖЕНЕРНИХ КОМУНІКАЦІЙ (газопроводів високого та середнього тиску)
- 03.01 САНИТАРНО-ЗАХИСНА ЗОНА НАВКОЛО ОБ'ЄКТА (кладовища)
- 03.02 САНИТАРНО-ЗАХИСНА ЗОНА НАВКОЛО (УЗДОВЖ) ОБ'ЄКТА (обласної автомобільної дороги загального користування місцевого значення О-101304)

ІНЖЕНЕРНІ МЕРЕЖІ:

- МАГІСТРАЛЬНИХ ГАЗОПРОВІДІВ
- ГАЗОПРОВІДІВ ВИСОКОГО ТА СЕРЕДНЬОГО ТИСКУ
- КАБЕЛІВ ЗВ'ЯЗКУ
- ПОВІТРЯНИХ ЛЕП, 10 кВ
- ТРАНСПОРТНА ІНФРАСТРУКТУРА:
- ОБЛАСНА АВТОМОБІЛЬНА ДОРОГА ЗАГАЛЬНОГО КОРИСТУВАННЯ МІСЦЕВОГО ЗНАЧЕННЯ
- ЖИТЛОВА ВУЛИЦЯ

СХЕМА РОЗМІЩЕННЯ ДПТ В ПЛАНУВАЛЬНІЙ СТРУКТУРІ РАЙОНУ:

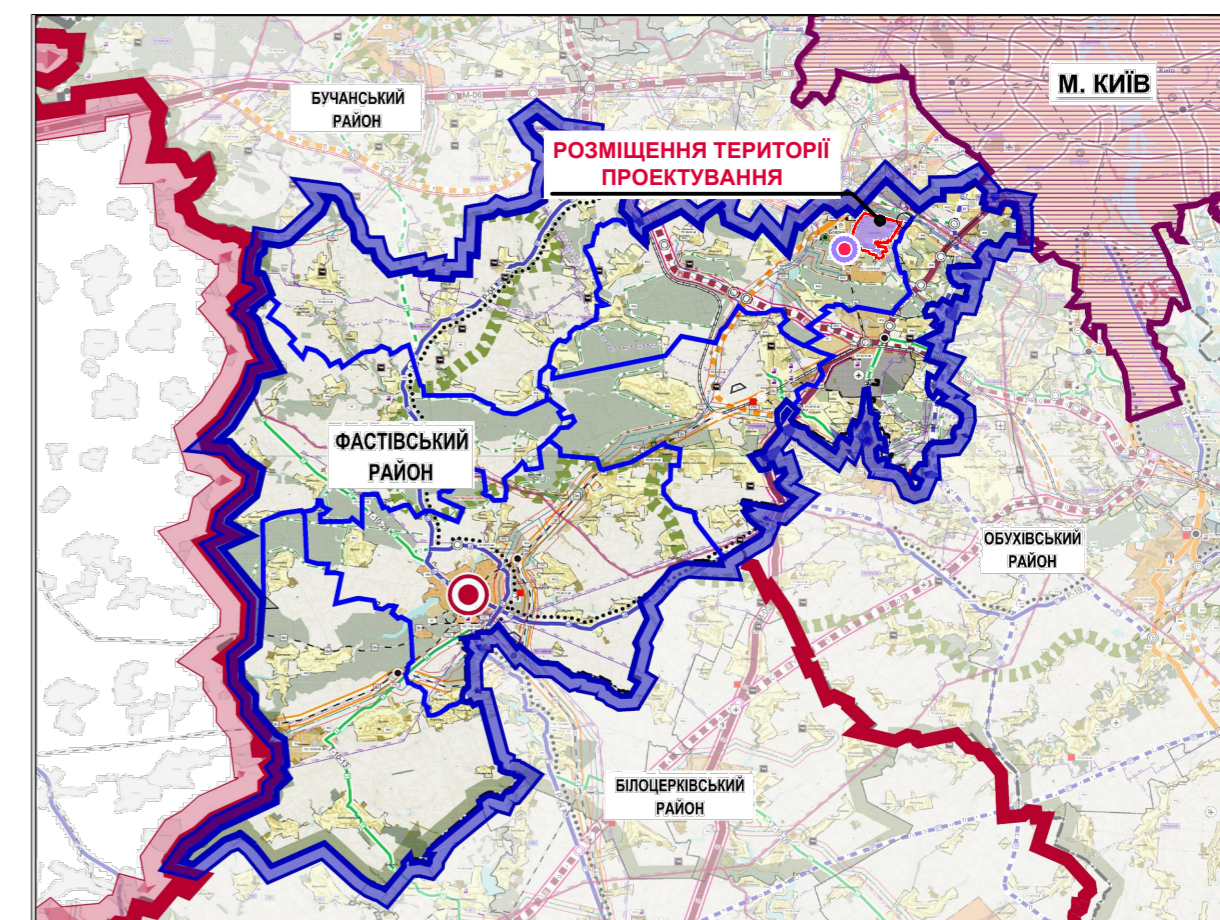
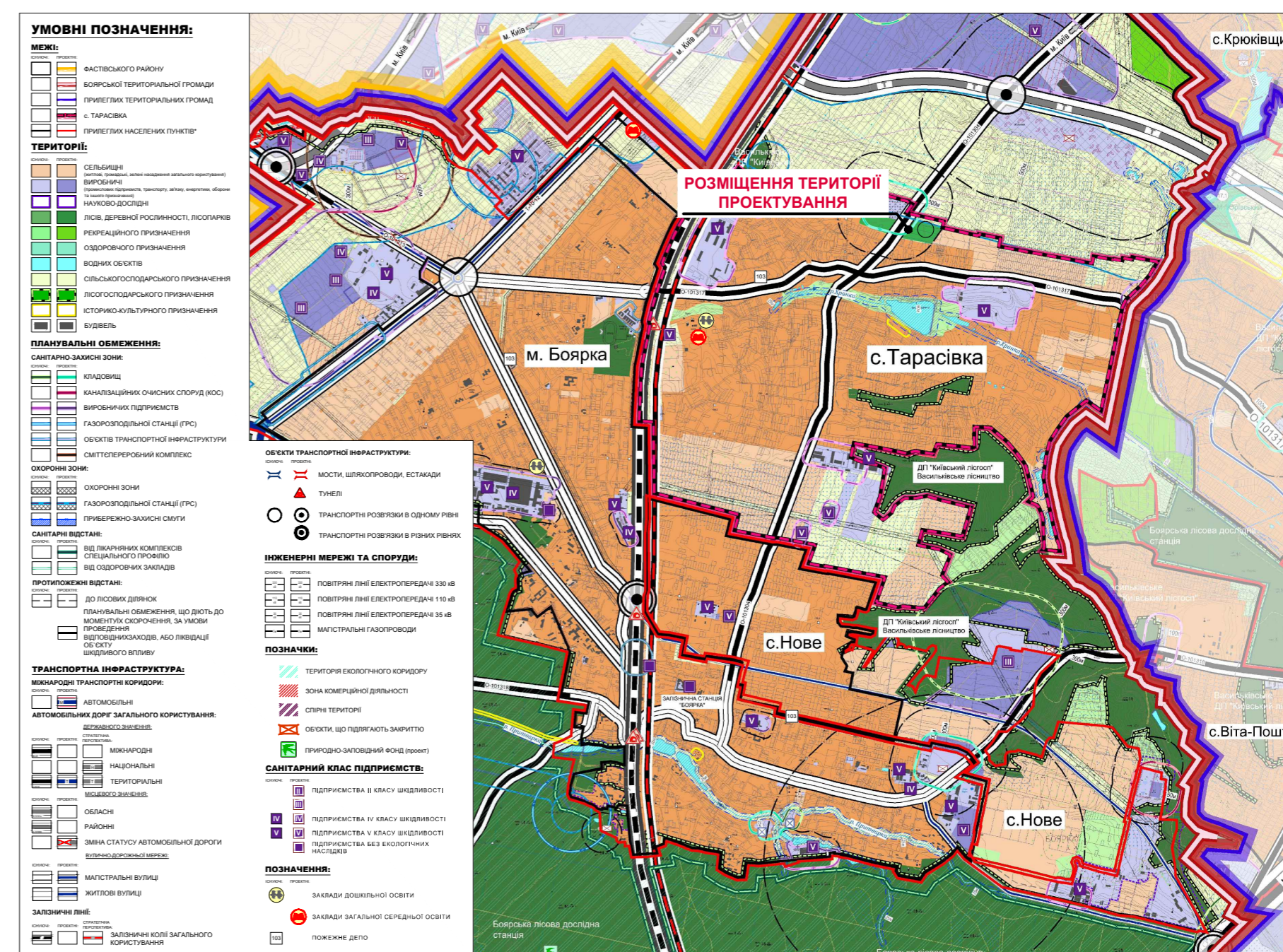


СХЕМА РОЗМІЩЕННЯ ДПТ В ПЛАНУВАЛЬНІЙ СТРУКТУРІ ТЕРИТОРІАЛЬНОЇ ГРОМАДИ:



УМОВНІ ПОЗНАЧЕННЯ:

- МЕЖІ:**
- ФАСТІВСЬКОГО РАЙОНУ
 - БОЯРСЬКОЇ ТЕРИТОРІАЛЬНОЇ ГРОМАДИ
 - ПРИЛЕГЛИХ ТЕРИТОРІАЛЬНИХ ГРОМАД
 - с. ТАРАСІВКА
 - ПРИЛЕГЛИХ НАСЕЛЕНИХ ПУНКТІВ

ТЕРИТОРІЇ:

- СЕЛЬБІДНИ
- ВИРОБНИЧІ
- НАУКОВО-ДОСЛІДНІ
- ЛІСІВ, ДЕРЕВНА РОСЛИНОСТІ, ЛІСОПАРКІВ
- РЕКРЕАЦІЙНОГО ПРИЗНАЧЕННЯ
- ОХОРОННОГО ПРИЗНАЧЕННЯ
- ВОДНИХ ОБ'ЄКТІВ
- САДИБНО-ГОСПОДАРСЬКОГО ПРИЗНАЧЕННЯ
- ЛІСОГОСПОДАРСЬКОГО ПРИЗНАЧЕННЯ
- ІСТОРИКО-КУЛЬТУРНОГО ПРИЗНАЧЕННЯ
- БУДІВЕЛЬ

ПЛАНУВАЛЬНІ ОБМЕЖЕННЯ:

- САНИТАРНО-ЗАХИСНІ ЗОНИ:
- КЛАДОВИЩ
- КАНАЛІЗАЦІЙНИХ СМОНІСНИХ СПОРУД (КОС)
- ВИРОБНИЧИХ ПІДПРИЄМСТВ
- ГАЗОПРОВІДНИХ СТАНЦІЙ (ГРС)
- ОБ'ЄКТІВ ТРАНСПОРТНОЇ ІНФРАСТРУКТУРИ
- САНИТОРЕЗЕРВУАРИ

ОХОРОННІ ЗОНИ:

- ОХОРОННІ ЗОНИ
- ГАЗОПРОВІДНИХ СТАНЦІЙ (ГРС)
- ПРИБРЕЖНО-ЗАХИСНІ СМУГИ
- САНИТАРНІ ВІДСТАНИ:
- ВІД ПЛАВНИХ КОМПЛЕКСІВ
- СПІЛНАСІБНОГО ПЛОЩОВИ
- ВІД ОХОРОННИХ ЗАКЛАДІВ

ПРОТЯЖЕНІ ВІДСТАНИ:

- ДО ЛІСОВИХ ДІЛЯНОК
- ПРИМІСНИХ ОБ'ЄКТІВ, ЩО ДІЯЮТЬ ДО МОМЕНТУ ЗАВЕРШЕННЯ ЗАМОВИ
- ПРОДОВЖЕННЯ
- ВІД ПОВЕРХОВИНИ ВОДИ
- ВІД ПОВЕРХОВИНИ ВОДИ

ТРАНСПОРТНА ІНФРАСТРУКТУРА:

- МІКРОДОРОЖНІ ТРАНСПОРТНІ КОРИДОРІ:
- АВТОМОБІЛЬНІ
- АВТОМОБІЛЬНІ ДОРІ ЗАГАЛЬНОГО КОРИСТУВАННЯ:
- МІКРОДОРОЖНІ
- НАЦІОНАЛЬНІ
- ТЕРИТОРІАЛЬНІ
- ОБЛАСНІ
- РАЙОННІ
- ЗНАЧА СТАТУСУ АВТОМОБІЛЬНОЇ ДОРОГИ
- ВІСЬОБ'ЄКТНО-МІСЦЕВІ:
- МАГІСТРАЛЬНІ ВУЛИЦІ
- ЖИТЛОВІ ВУЛИЦІ
- ЗАЛІЗНИЦЯ
- ЗАЛІЗНИЦЯ КОЛІ ЗАГАЛЬНОГО КОРИСТУВАННЯ

УМОВНІ ПОЗНАЧЕННЯ:

- МОСТИ ШЛЯХОВОДОВІ
- ТУНЕЛІ
- ТРАНСПОРТНІ РОЗВ'ЯЗКИ В ОДНОМУ РІВНІ
- ТРАНСПОРТНІ РОЗВ'ЯЗКИ В РІЗНИХ РІВНЯХ

ІНЖЕНЕРНІ МЕРЕЖІ ТА СПОРУДИ:

- ПОВІТРЯНІ ЛІНІ ЕЛЕКТРОПЕРЕДАЧІ 330 кВ
- ПОВІТРЯНІ ЛІНІ ЕЛЕКТРОПЕРЕДАЧІ 110 кВ
- ПОВІТРЯНІ ЛІНІ ЕЛЕКТРОПЕРЕДАЧІ 35 кВ
- МАГІСТРАЛЬНІ ГАЗОПРОВІДИ

ПОЗНАЧКИ:

- ТЕРИТОРІЯ ЕКОЛОГІЧНОГО КОРИДОРУ
- ЗОНА КОМЕРЦІЙНОЇ ДІЯЛЬНОСТІ
- СІЛІНІ ТЕРИТОРІЇ
- ОБ'ЄКТИ, ЩО ПІДЛЯГАЮТЬ ЗАКРИТТЮ
- ПРИРОДНО-ЗАПОВІДНИЙ ФОНД (парк)
- ПІДПРИЄМСТВА ІУ КЛАСУ ВІДКРИТОСТІ
- ПІДПРИЄМСТВА ІУ КЛАСУ ВІДКРИТОСТІ
- ПІДПРИЄМСТВА ІУ КЛАСУ ВІДКРИТОСТІ
- ПІДПРИЄМСТВА ІУ КЛАСУ ВІДКРИТОСТІ

ПОЗНАЧЕННЯ:

- ЗАКЛАДИ ДОСЛІДНОЇ ОСВІТИ
- ЗАКЛАДИ ЗАГАЛЬНОЇ СЕРЕДНЬОЇ ОСВІТИ
- ПОЖЕЖНЕ ДЕЛО