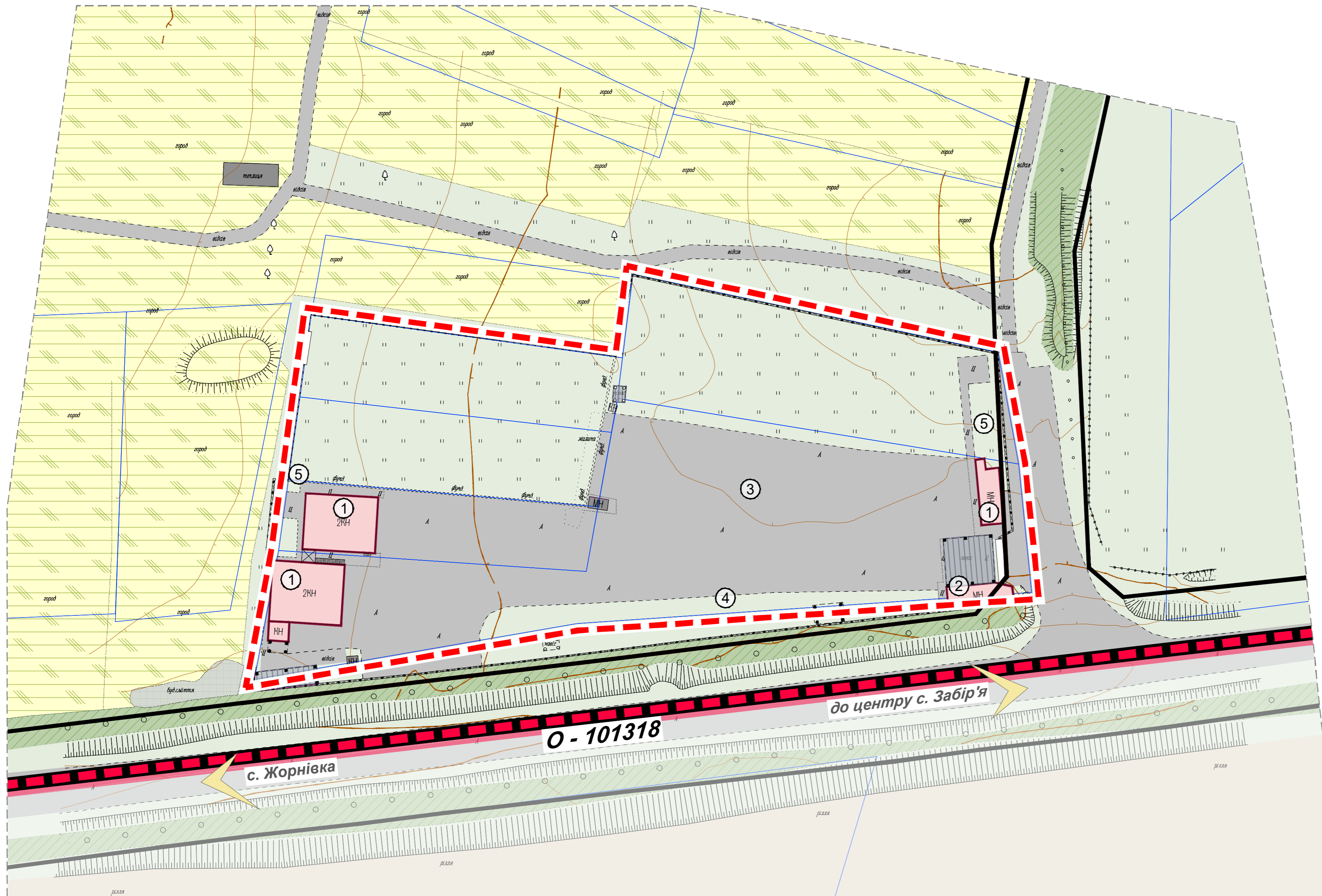
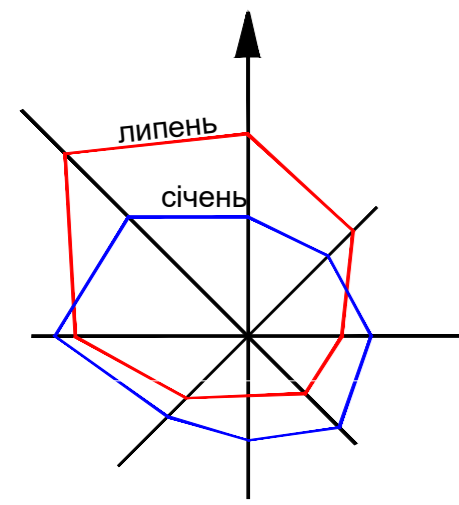


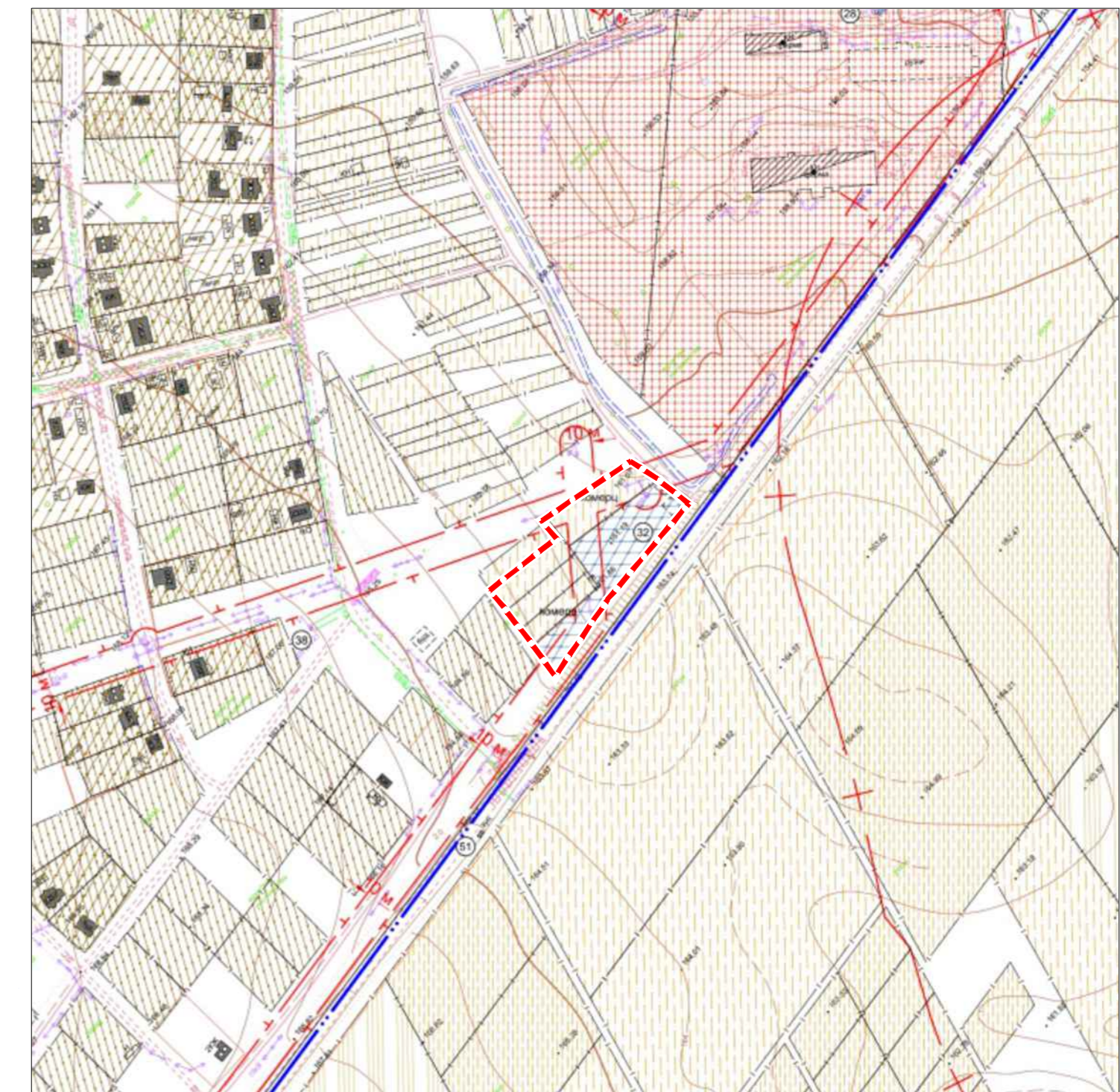


ДЕТАЛЬНИЙ ПЛАН ТЕРИТОРІЇ
ОБМЕЖЕНИЙ ВУЛИЦЯМИ НЕЗАЛЕЖНА ТА ВАСИЛЬКІВСЬКА В
С.ЗАБІР'Я БОЯРСЬКОЇ МІСЬКОЇ ТЕРИТОРІАЛЬНОЇ ГРОМАДИ
ФАСТІВСЬКОГО РАЙОНУ КИЇВСЬКОЇ ОБЛАСТІ

ОПОРНИЙ ПЛАН ІСНУЮЧОГО СТАНУ ВИКОРИСТАННЯ ТЕРИТОРІЇ ПРОЕКТУВАННЯ
М 1:500



РОЗМІЩЕННЯ ТЕРИТОРІЇ ПРОЕКТУВАННЯ В СИСТЕМІ ПЛАНУВАЛЬНОЇ
СТРУКТУРИ НАСЕЛЕНОГО ПУНКТУ:



№	Назва об'єкта	Маса	Примітка	Масштаб	Класифікація	Код	Класифікація	Код
1	Стежка	1	вулиця	1	вулиця	38	Дорожньо-транспортний знак	1
2	Автомобільна будівля з гараж	1	вулиця	1	вулиця	39	Дорожньо-транспортний знак	1
3	Склад	1	вулиця	1	вулиця	40	Дорожньо-транспортний знак	1
4	Склад	1	вулиця	1	вулиця	41	Дорожньо-транспортний знак	1
5	Склад	1	вулиця	1	вулиця	42	Дорожньо-транспортний знак	1
6	Склад	1	вулиця	1	вулиця	43	Дорожньо-транспортний знак	1
7	Склад	1	вулиця	1	вулиця	44	Дорожньо-транспортний знак	1
8	Склад	1	вулиця	1	вулиця	45	Дорожньо-транспортний знак	1
9	Склад	1	вулиця	1	вулиця	46	Дорожньо-транспортний знак	1
10	Склад	1	вулиця	1	вулиця	47	Дорожньо-транспортний знак	1
11	Склад	1	вулиця	1	вулиця	48	Дорожньо-транспортний знак	1
12	Склад	1	вулиця	1	вулиця	49	Дорожньо-транспортний знак	1
13	Склад	1	вулиця	1	вулиця	50	Дорожньо-транспортний знак	1
14	Склад	1	вулиця	1	вулиця	51	Дорожньо-транспортний знак	1
15	Склад	1	вулиця	1	вулиця	52	Дорожньо-транспортний знак	1
16	Склад	1	вулиця	1	вулиця	53	Дорожньо-транспортний знак	1
17	Склад	1	вулиця	1	вулиця	54	Дорожньо-транспортний знак	1
18	Склад	1	вулиця	1	вулиця	55	Дорожньо-транспортний знак	1
19	Склад	1	вулиця	1	вулиця	56	Дорожньо-транспортний знак	1
20	Склад	1	вулиця	1	вулиця	57	Дорожньо-транспортний знак	1
21	Склад	1	вулиця	1	вулиця	58	Дорожньо-транспортний знак	1
22	Склад	1	вулиця	1	вулиця	59	Дорожньо-транспортний знак	1
23	Склад	1	вулиця	1	вулиця	60	Дорожньо-транспортний знак	1
24	Склад	1	вулиця	1	вулиця	61	Дорожньо-транспортний знак	1
25	Склад	1	вулиця	1	вулиця	62	Дорожньо-транспортний знак	1
26	Склад	1	вулиця	1	вулиця	63	Дорожньо-транспортний знак	1
27	Склад	1	вулиця	1	вулиця	64	Дорожньо-транспортний знак	1

УМОВНІ ПОЗНАЧЕННЯ:

- МЕЖІ:**
- С. ЗАБІР'Я
 - РОЗРОБКИ ДПТ
 - ЗЕМЛЕКОРИСТУВАННЯ

ТЕРИТОРІЇ:

- ГОСПОДАРСЬКИХ БУДІВЕЛЬ
- ТВЕРДОГО ПОКРИТТЯ (цемент, асфальт)
- 30101.0 - ПІД РІЛЛЕЮ ТА ПЕРЕЛОГАМИ

- 30103.0 - ДЛЯ ГОРОДИЦТВА
- 40300.0 - ОЗЕЛЕНЕНІ ТЕРИТОРІЇ (ТРАВ'ЯНОЇ ТА ДЕРЕВНОЇ РОСЛИННОСТІ)

ТРАНСПОРТНА ІНФРАСТРУКТУРА:

- ОБЛАСНА АВТОМОБІЛЬНА ДОРОГА МІСЦЕВОГО ЗНАЧЕННЯ О - 101318 (КНЯЖИЧІ - ЗАБІР'Я - ВІТА-ПОШТОВА)
- МІСЦЕВІ ПРОІЗДИ
- ПЛАНУВАЛЬНІ ОБМЕЖЕННЯ:
- 06.01.1 ТЕРИТОРІЇ В ЧЕРВОНИХ ЛІНІЯХ

ПОЗНАЧЕННЯ:

- БУДІВЕЛЬНЕ СМІТТЯ

ЕКСПЛІКАЦІЯ:

- АДМІНІСТРАТИВНА БУДІВЛЯ - ІСН.
- КОНТРОЛЬНО-ПРОПУСКНИЙ ПУНКТ - ІСН.
- ВІДКРИТИЙ МАЙДАНЧИК ДЛЯ ЗБЕРІГАННЯ АВТОБУСІВ - ІСН.
- СВЕРДЛОВИНА - ІСН.
- СЕПТИК - ІСН.

